

# ЛУГОВОЙ КОМБИНИРОВАННЫЙ АГРЕГАТ GK

ЛЕГКОСТЬ И МАНЕВРЕННОСТЬ —  
ДАЖЕ НА СКЛОНАХ



[www.apv-russia.ru](http://www.apv-russia.ru)



# НАША ПРОДУКЦИЯ

ЛУГОВОЙ КОМБИНИРОВАННЫЙ АГРЕГАТ GK



ЛУГОВОЙ КОМБИНИРОВАННЫЙ АГРЕГАТ GK 250 M1 4



ЛУГОВОЙ КОМБИНИРОВАННЫЙ АГРЕГАТ GK 300 M1 6

ДРУГИЕ АГРЕГАТЫ



ПНЕВМАТИЧЕСКИЕ ВЫСЕВАЮЩИЕ УСТРОЙСТВА PS



ЛУГОВЫЕ КАТКИ GW

ТЕХНИЧЕСКОЕ СОВЕРШЕНСТВО



ЛУГОВОЙ КОМБИНИРОВАННЫЙ АГРЕГАТ #01-06 8



ЛУГОВОЙ КОМБИНИРОВАННЫЙ АГРЕГАТ #07-11 10



ЛУГОВОЙ КОМБИНИРОВАННЫЙ АГРЕГАТ #12-13 12



**ДОПОЛНИТЕЛЬНАЯ  
ИНФОРМАЦИЯ НА САЙТЕ**

Весь ассортимент нашей продукции можно найти на сайте [www.apv-russia.ru](http://www.apv-russia.ru).

Наши торговые представители охотно проконсультируют Вас и ответят на вопросы о нашей продукции!

# ЛУГОВОЙ КОМБИНИРОВАННЫЙ АГРЕГАТ GK

## ЛУГОВОЙ КОМБИНИРОВАННЫЙ АГРЕГАТ - ИННОВАЦИОННЫЙ ПРОДУКТ

Теперь компания APV предлагает инновационное решение в области луговодства, о котором давно мечтали многие фермеры, занимающиеся молочным скотоводством: комбинация луговых агрегатов, состоящая из сетчатой бороны и катка, которая отличается небольшой массой, а также может использоваться раздельно. Новый агрегат «GK» состоит из двухрядной сетчатой бороны с выравнивающей пластиной и прикатывающего катка. Преимущество от APV: комбинацию из бороны и катка можно прицепить позади трактора.



Однако благодаря устройству для передней навески оба рабочих инструмента также можно использовать отдельно друг от друга, разместив их как спереди, так и сзади трактора. Например, прикатывающему катку всегда найдется применение при полевых работах. Луговой комбинированный агрегат GK представлен с шириной захвата 3м и 2,5м и тремя разными типами катков (каток Cambridge Ø 390 мм, каток Cambridge Ø 530 мм или зубчатый каток Ø 410 мм). На практике также хорошо зарекомендовал себя метод, при котором одновременно с обработкой луга производится посев травы с помощью посевных агрегатов APV (пневматические посевные агрегаты и мультидозаторы).

## ПРИНЦИП ДЕЙСТВИЯ ЛУГОВОГО КОМБИНИРОВАННОГО АГРЕГАТА

Большие неровности устраняются выравнивающей пластиной. После этого два ряда бороны с зубьями 12 мм подготавливают оптимальную поверхность для возможного посева, одновременно убирая сорняки из луговой дернины. Если установлен посевной агрегат, то посев производится сразу после прохождения рядов бороны и непосредственно перед катком. Последний рабочий проход, заключающийся в прикатывании посевного материала, производится идущим позади катком.

## ЛУГОВЫЕ И ПОЛЕВЫЕ КАТКИ GW 250 M1 И GW 300 M1

Катки Cambridge или зубчатые катки являются прекрасными инструментами профессиональной обработки полей и лугов, позволяющими целенаправленно улучшить покрытие семенного материала землей и, тем самым, всхожесть семян. Оба вида катков оптимизированы для работы на полях и лугах; они обеспечивают хорошую рыхлую структуру посевной поверхности, а также оптимальное прикатывание почвы. Луговые катки также можно приобрести отдельно. (см. прейскурант)

# GK 250 M1

Луговой комбинированный агрегат GK 250 M1 идеально подходит для обработки лугов, подсева и нового посева трав как на ровных площадях, так и на склонах. Благодаря уникальной комбинации зубьев толщиной 12 мм и следующего за бороной катка обеспечивается оптимальная обработка луговой дернины и последующее прикатывание посевного материала. При работе на склонах или использовании тракторов небольшой мощности существует возможность разделения агрегатов, входящих в эту комбинацию.

## ТЕХНИЧЕСКИЕ ХАРАКТЕРИСТИКИ

➤ Ширина захвата .....	2,4 м
➤ Транспортные размеры .....	
➤ без PS .....	В 1,31 м, ш 2,44 м, г 1,82 м
➤ с PS .....	В 2,10 м, ш 2,44 м, г 1,98 м
⚖ Масса (Каток Cambridge 390 мм) (Full Edition) .....	990 кг
⚖ Масса (Каток Cambridge 530 мм) (Full Edition) .....	1.160 кг
⚖ Масса (Зубчатый каток 410 мм) (Full Edition) .....	1.260 кг
🔧 Категория навесного устройства .....	КАТ 2
⚡ Мощность трактора .....	55 кВт / 75 л. с.

Требуется 1 блок управления двойного действия для регулировки катка

## КОМПЛЕКТ ПОСТАВКИ

- Агрегат в сборе с 2 рядами бороны и катком
- Ряды бороны с изогнутыми зубьями толщиной 12 мм (33 шт.), по выбору также с зубьями толщиной 10 мм
- Подпружиненная выравнивающая пластина
- Луговой каток Cambridge (Ø 390 мм или Ø 530 мм) или зубчатый каток (Ø 410 мм)
- Гидравлический цилиндр катка
- Опорная стойка на бороны и катке
- В раму катка встроен инструментальный ящик

## FULL EDITION

Наша луговая комбинация также предлагается в полной комплектации в исполнении «Full Edition». Компоненты этой комплектации:

- GK 250 M1 с сетчатой бороной (зубья 12 мм) и катком Cambridge или зубчатым катком
- освещение
- лестница для заполнения
- выравнивающая пластина
- монтаж отбойных щитков
- пневматическое высевальное устройство PS 200 M1 с электрической воздухоудовкой вкл. управляющий модуль 5.2
- комплект датчиков: датчик GPSa и датчик подъемного механизма верхней тяги

## ВАШИ ПРЕИМУЩЕСТВА

- Отсоединение, крепление и монтаж агрегата и бороны без инструментов
- Бороны спереди и каток сзади для лучшего распределения массы. Центр тяжести нагрузки расположен рядом с трактором.
- Комбинирование рабочих проходов (выравнивание, вычесывание сорняков, посев, боронование и прикатывание) именно так, как это требуется.
- Бесступенчатая регулировка давления, глубины и угла наклона зубьев, а также регулировка глубины катка.



**▲ Комбинированный агрегат для лугов и пастбищ можно комплектовать с основным оборудованием без базового агрегата. Свяжитесь с сотрудником отдела продаж APV!**



## ПРИНАДЛЕЖНОСТИ

- Счетчик часов работы
- Принадлежности для переднего навешивания луговой бороны (для трактора и двухосной косилки (Metrac))

Возможно использование с пневматическими высевальными устройствами с электрической/ гидравлической воздухоудовкой PS 120 M1, PS 200 M1 и PS 300 M1 а также с мультидозатором MDP 100 M1.



# GK 300 M1

Луговой комбинированный агрегат GK 300 M1 идеально подходит для обработки лугов, подсева и нового посева трав как на ровных площадях, так и на склонах. Благодаря уникальной комбинации зубьев толщиной 12 мм и следующего за бороной катка обеспечивается оптимальная обработка луговой дернины и последующее прикатывание посевного материала. При работе на склонах или использовании тракторов небольшой мощности существует возможность разделения агрегатов, входящих в эту комбинацию.

## ТЕХНИЧЕСКИЕ ХАРАКТЕРИСТИКИ

➤ Ширина захвата .....	3 м
➤ Транспортные размеры .....	
➤ без PS .....	В 1,31 м, ш 3,00 м, г 1,82 м
➤ с PS .....	В 2,10 м, ш 3,00 м, г 1,98 м
⚖ Масса (Каток Cambridge 390 мм) (Full Edition) .....	1.110 кг
⚖ Масса (Каток Cambridge 530 мм) (Full Edition) .....	1.350 кг
⚖ Масса (Зубчатый каток 410 мм) (Full Edition) .....	1.450 кг
🔧 Категория навесного устройства .....	КАТ 2
⚡ Мощность трактора .....	66 кВт / 90 л. с.

Требуется 1 блок управления двойного действия для регулировки катка

## КОМПЛЕКТ ПОСТАВКИ

- Агрегат в сборе с 2 рядами бороны и катком
- Ряды бороны с изогнутыми зубьями толщиной 12 мм (41 шт.), по выбору также с зубьями толщиной 10 мм
- Подпружиненная выравнивающая пластина
- Луговой каток Cambridge (Ø 390 мм или Ø 530 мм) или зубчатый каток (Ø 410 мм)
- Гидравлический цилиндр катка
- Опорная стойка на бороны и катке
- В раму катка встроены инструментальный ящик

## FULL EDITION

Наша луговая комбинация также предлагается в полной комплектации в исполнении «Full Edition». Компоненты этой комплектации:

- GK 300 M1 с сетчатой бороной (зубья 12 мм) и катком Cambridge или зубчатым катком
- освещение
- лестница для заполнения
- выравнивающая пластина
- монтаж отбойных щитков
- пневматическое высевальное устройство PS 200 M1 с электрической воздуходувкой вкл. управляющий модуль 5.2
- комплект датчиков: датчик GPSa и датчик подъемного механизма верхней тяги

## ВАШИ ПРЕИМУЩЕСТВА

- Отсоединение, крепление и монтаж агрегата и бороны без инструментов
- Бороны спереди и каток сзади для лучшего распределения массы. Центр тяжести нагрузки расположен рядом с трактором.
- Комбинирование рабочих проходов (выравнивание, вычесывание сорняков, посев, боронование и прикатывание) именно так, как это требуется.
- Бесступенчатая регулировка давления, глубины и угла наклона зубьев, а также регулировка глубины катка.



**⚠ Комбинированный агрегат для лугов и пастбищ можно комплектовать с основным оборудованием без базового агрегата. Свяжитесь с сотрудником отдела продаж APV!**



## ПРИНАДЛЕЖНОСТИ

- Счетчик часов работы
- Принадлежности для переднего навешивания луговой бороны (для трактора и двухосной косилки (Metrac))

Возможно использование с пневматическими высевальными устройствами с электрической/гидравлической воздуходувкой PS 120 M1, PS 200 M1 и PS 300 M1 а также с мультидозатором MDP 100 M1.





## #01 РЯДЫ БОРОНЫ



- Борона состоит из двух рядов с изогнутыми зубьями 12 мм (по выбору 10 мм).
- Изогнутые зубья совершают у почвы движение по эллипсу. Чем вертикальней расположен зуб, тем меньше описываемый эллипс. Чем горизонтальней расположен зуб, тем больше движение.



## #02 ВЫРАВНИВАЮЩАЯ ПЛАСТИНА



- Благодаря регулируемой по высоте подпружиненной выравнивающей пластине устраняются большие неровности луга, что снижает нагрузку на зубья.
- Для регулировки по высоте используется два пальца (по одному слева и справа), переставляемые в отверстиях.



## #03 РЕГУЛИРОВКА ВЫРАВНИВАЮЩЕЙ ПЛАСТИНЫ



- Для упрощения регулировки выравнивающей пластины к агрегату прилагается кривошипная рукоятка. Вынув пальцы, с помощью этой рукоятки можно легко перемещать выравнивающую пластину вверх и вниз по зубчатой рейке.



## #04 УГОЛ НАКЛОНА РЯДОВ БОРОНЫ



- Помимо глубины на агрегате серии GK также можно изменить угол наклона зубьев относительно друг друга. Для этого нужно всего лишь по желанию вставить пальцы рядов бороны в нужное отверстие.
- Чтобы облегчить поворот рядов бороны, можно использовать кривошипную рукоятку от выравнивающей пластины.



## #05 РЕГУЛИРОВКА КАТКА



- Регулировка катка производится посредством задвигания или выдвигания штока гидравлического цилиндра. Если он полностью выдвинут, каток поднимается от земли и вся масса агрегата приходится на зубья. Прижимное давление рядов бороны увеличивается, что повышает интенсивность обработки почвы. При выдвинутом штоке цилиндра давление зубьев уменьшается, благодаря чему снижается интенсивность боронования.



## #06 ПРЕДУПРЕЖДАЮЩИЕ ТАБЛИЧКИ



- Для безопасного движения в комплектацию Full Edition входят предупреждающие таблички и осветительные приборы.



## #07 МОНТАЖ PS / MD НА АГРЕГАТЕ СЕРИИ GK



- Наш луговой комбинированный агрегат GK 250 M1 или GK 300 M1 можно использовать в сочетании с пневматическими посевающими устройствами PS 120 M1 - PS 300 M1 (с электрическим или гидравлическим вентилятором), а также с мультидозатором MDP 100 M1.
- Для монтажа на луговой комбинированный агрегат GK устройство PS / MD может крепиться в двух разных положениях (на катке или бороне) вместе с контрпластиной. В комплектации Full Edition выполнена подготовка для монтажа пневматических высевочных устройств.



## #08 МОНТАЖ ОТБОЙНЫХ ЩИТКОВ



- Отбойные щитки крепятся на полом профиле на одинаковом расстоянии друг от друга.
- В серийной комплектации отбойные щитки устанавливаются на катке, однако полый профиль для монтажа щитков также можно разместить и на бороне.



## #09 ДАТЧИК ПОДЪЕМНОГО МЕХАНИЗМА ВЕРХНЕЙ ТЯГИ



- Для автоматической остановки и запуска высевочного вала в комплектации Full Edition предлагается датчик подъемного механизма верхней тяги, который устанавливается в одном из двух отверстий верхней тяги лугового агрегата GK.



## #10 ДАТЧИК GPSa



- Для автоматического изменения частоты вращения высевочного вала с учетом фактической скорости движения предлагается комплект датчика (входит в комплектацию Full Edition).



## #11 ЛЕСТНИЦА ДЛЯ ЗАПОЛНЕНИЯ



- Для безопасного заполнения бункера у пневматических посевных агрегатов имеются лестницы для заполнения, подходящие для обоих монтажных положений (входят в комплектацию Full Edition).

## ТЕХНИЧЕСКОЕ СОВЕРШЕНСТВО



### #12 ПЕРЕДНЯЯ НАВЕСКА



- Устройство для передней навески бороны предлагается в качестве дополнительной комплектации. Монтаж балансира верхней тяги и копирующих колес производится без инструментов с помощью пальцев.
- Устройство для передней навески позволяет изменять прижимное давление зубьев во время движения, используя для этого гидравлический цилиндр. (В данном случае возможно использование цилиндра катка, который не нужен при раздельной эксплуатации.)



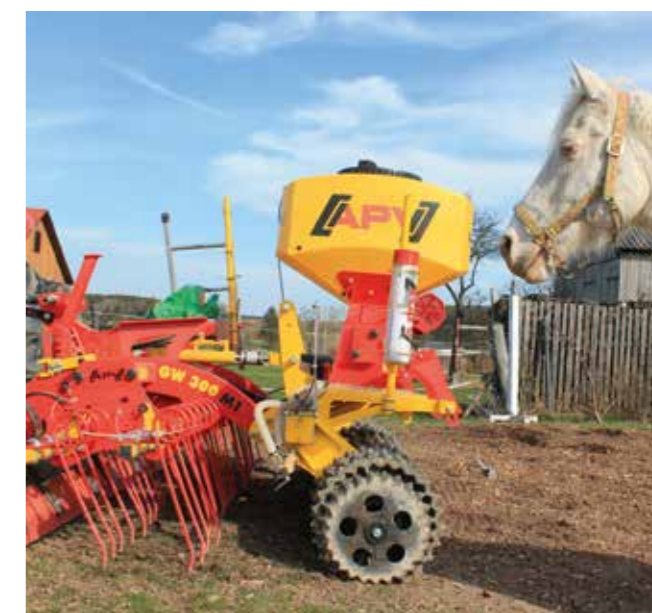
### #13 ЭКСПЛУАТАЦИЯ ОТДЕЛЬНО И В КОМБИНАЦИИ



- При работе на склонах или использовании тракторов небольшой мощности существует возможность разделения агрегатов.
- Все рабочие инструменты могут применяться по отдельности или в различных комбинациях. Луговой комбинированный агрегат можно разделить на агрегаты для передней и задней навески.

«Я выбрал луговой комбинированный агрегат GK, с помощью которого я могу обрабатывать луга и засеивать травой пашню. Я очень доволен работой выравнивающей пластины на пружинной подвеске и зубчатым катком, обеспечивающим отличное измельчение комьев. Не менее впечатляет и великолепное соотношение цены и качества.»

*Josef Schacherl, фермер*



# ОБЗОР ПРОДУКЦИИ

ОБРАБОТКА ПОЧВЫ И ПОСЕВ



ОДНОДИСКОВЫЙ РАЗБРАСЫВАТЕЛЬ



ДВУХДИСКОВЫЙ РАЗБРАСЫВАТЕЛЬ



ПНЕВМАТИЧЕСКИЕ ВЫСЕВАЮЩИЕ УСТРОЙСТВА



МУЛЬТИДОЗАТОР



СЦЕПКА-НОСИТЕЛЬ



ШТРИГЕЛЬНАЯ БОРОНА



ВАРИАБЕЛЬНАЯ СЕТЧАТАЯ БОРОНА

## Контактные данные

APV - Technische Produkte GmbH, директор: инж. Юрген Щельс, Dallein 15  
3753 (Хётцельсдорф), Австрия, marketing@apv.at, www.apv.at, ид. № НДС: ATU 5067 1107

ООО «АПВ Рус», ул. Чайковского, д. 21А, 141730, МО, г. Лобня Россия  
office@apv-russia.ru, www.apv-russia.ru

Фотографии: Werksfotos (© APV)

Концепция и текст: Лиана Вехтл, М.А. (Mash Marketing Sharing eU), инж. Кристиан Карпер  
Компьютерная графика: Юрген Ундойч, М.А. (Undeutsch Media eU), Соня Эксл

Исключение ответственности с точки зрения гендерного закона: все персонализированные обозначения следует воспринимать как гендерно нейтральные.

КОРМОВЫЕ УГОДЬЯ



ЛУГОВАЯ БОРОНА



ЛУГОВОЙ КОМБИНИРОВАННЫЙ АГРЕГАТ

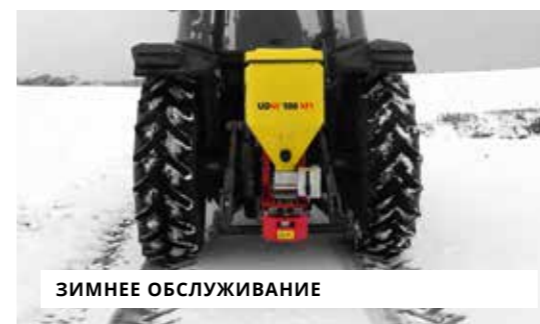


ПРОФЕССИОНАЛЬНАЯ ЛУГОВАЯ БОРОНА



ЛУГОВЫЕ КАТКИ

РАБОТА ЗИМОЙ



ЗИМНЕЕ ОБСЛУЖИВАНИЕ



## ИСТОРИЯ ФИРМЫ

### ОТ ПОЛЬЗОВАТЕЛЯ ДО ПРЕДПРИНИМАТЕЛЯ

С самого начала Юргену Щельсу было ясно, что его сердце принадлежит сельскому хозяйству. Поэтому он пошел по родительским стопам и увлекся сельским хозяйством, чем занимается и по сей день. Будучи фермером и конструктором-любителем в 1997 году он усовершенствовал конструкцию своего однодискового разбрасывателя. Он понял, что его оптимизация обладает потенциалом и основал фирму APV – Technische Produkte GmbH.

Первые машины APV начинающий предприниматель собирал самостоятельно вручную, сегодня же на его производстве занято более 150 сотрудников. Девиз предприятия: НЕТ НИЧЕГО НЕВОЗМОЖНОГО! Отдавать и еще раз отдавать, и тогда добро вернется! Динамично развивающееся предприятие анализирует свою деятельность, ничего не воспринимает как данность и оптимизирует существующие удачные достижения.

*«Каждый современный фермер должен использовать на своем предприятии технику APV.»*

*Так руководитель фирмы видит будущее своего предприятия, CEO*

Более подробная информация приведена на нашей домашней странице [www.apv-russia.ru](http://www.apv-russia.ru)



# Инновации для будущего

- с 1997 года -



## **APV - Technische Produkte GmbH**

ZENTRALE, Dallein 15, AT - 3753 Hötzelstdorf

Тел.: +43 (0) 2913 / 8001

office@apv.at

www.apv.at



[www.apv-russia.ru](http://www.apv-russia.ru)



## **ООО «АПВ Рус»**

ул. Чайковского, д. 21А, 141730, МО, г. Лобня Россия

Тел.: +7 903 2583781

office@apv-russia.ru

www.apv-russi.ru

Посетите нас также на...

